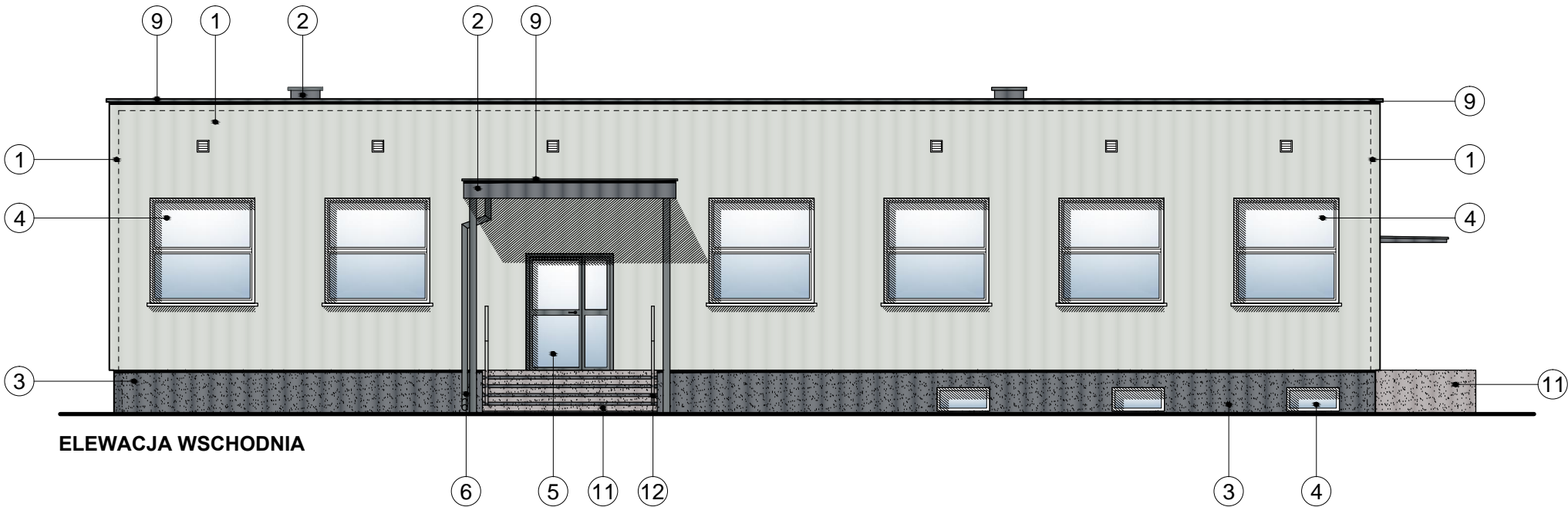


ELEWACJA WSCHODNIA I ZACHODNIA



- 1

ŚCIANA ZEWNĘTRZNA
- 2

ŚCIANA ZEWNĘTRZNA
- 3

COKÓŁ
- 4

STOLARKA
- 5

STOLARKA
- 6

RURA SPUSTOWA
- 7

RYNNA
- 8

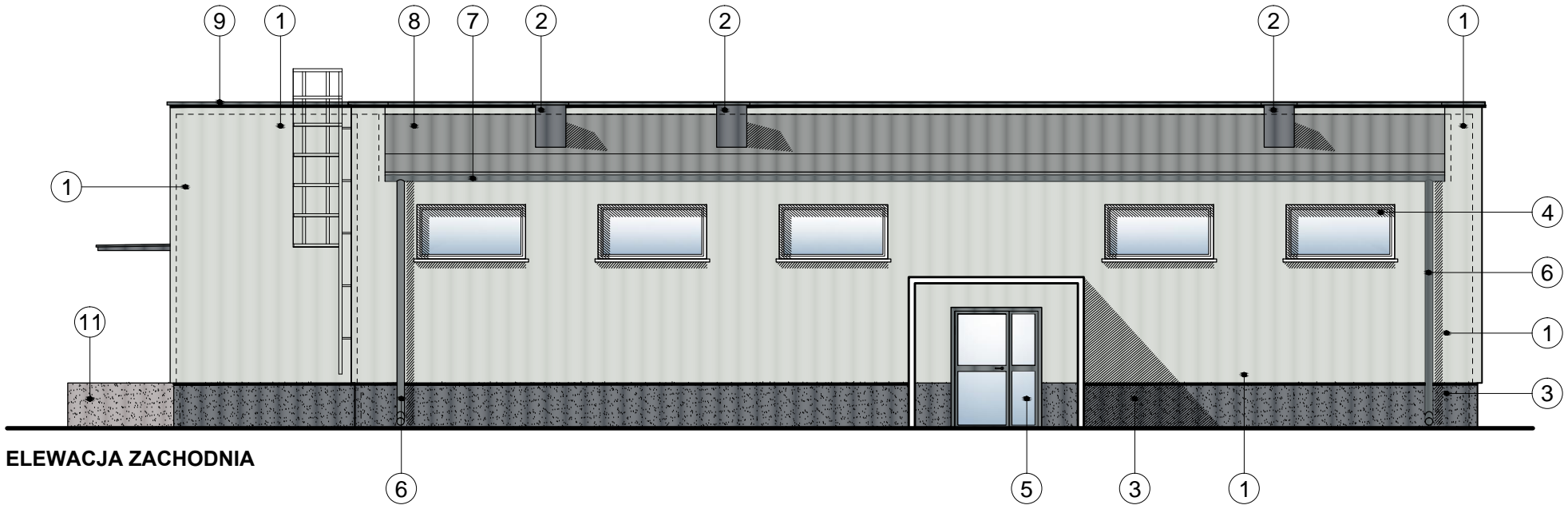
DACH
- 9

OBRÓBKA BLACHARSKA
- 10

DRABINA TECHNICZNA
- 11

SCHODY ZEWN./POCHYLNIA
- 12

BALUSTRA
- tynk silikonowy barwiony w masie w kolorze popiel RAL 9018
- tynk silikonowy barwiony w masie w kolorze grafitowym RAL 7012
- tynk mozaikowy w kolorze grafitowym zbliżonym do RAL 7012
- drzwi aluminiowe w kolorze grafitowym
- z blachy powlekanej Ø125 w kolorze grafitowym RAL 7012
- z blachy powlekanej Ø150 w kolorze grafitowym RAL 7012
- papa w kolorze szarym
- blacha ocynkowana powlekana w kolorze grafitowym
- stal malowana proszkowo na kolor grafitowy RAL 7012
- lastyko w kolorze szarym
- stal malowana proszkowo na kolor grafitowy RAL 7012



<div><div>EKO</div><div>BUD</div></div> <div><div>PRZEDSIĘBIORSTWO PROJEKTOWO-BUDOWLANE "EKO</div><div>BUD" s.c.</div><div>Dmosin Drugi nr 89 B, 95-061 Dmosin</div><div>PRACOWNIA PROJEKTOWA:</div><div>93-312 Łódź, ul. Tuszyńska 155</div></div>			
PROJEKT:			
PRZEBUDOWA OBIEKTU NA CENTRUM DYDAKTYCZNE PRZY ZESPOLE SZKÓŁ NR 1 W ALEKSANDROWIE KUJAWSKIM Z PRZEZNACZENIEM NA PRACOWNIE KSZTAŁCENIA PRAKTYCZNEGO			
LOKALIZACJA INWESTYCJI:			
Zespół Szkół nr 1 w Aleksandrowie Kujawskim ul. Wyspiańskiego 4 87-700 Aleksandrów Kujawski dz. nr ew. 14/27, ark. mapy ewid. 18			
TYTUŁ RYSUNKU:			SKALA:
ELEWACJA WSCHODNIA I ZACHODNIA			1:100
BRANŻA:			DATA:
ARCHITEKTURA			07.2016 r.
PROJEKTANT:		PODPIS:	FAZA:
mgr inż. arch. Jarosław Kowalczyk			P/B
ASYSTENT PROJ:			NR RYSUNKU:
mgr inż. arch. Ewa Hinz			A/11
SPRAWDZAJĄCY:			NR STRONY:
mgr inż. arch. Włodzimierz Alwasiak			A/25